

令和3年度
松阪市嬉野図書館要覧



松阪市嬉野図書館

松阪市松阪図書館要覧

1. 図書館のあゆみ	4
2. 図書館の概要	
(1) 建物の概要	5
(2) 施設の概要	6
(3) 利用案内	7
3. 図書館資料	
(1) 分類別所蔵資料	8
(2) 雑誌	9
(3) 新聞	10
(4) その他資料	10
4. 利用登録者	
(1) 男女別利用登録者数	11
(2) 年齢階層別利用登録者数	11
(3) 地区別利用登録者数	11
5. 利用状況	
(1) 月別開館日数・入館者数・貸出者数・貸出冊数	12
(2) 地域別貸出者数	12
(3) 地域別貸出冊数	12
(4) 分類別貸出冊数	13
(5) 年齢別貸出冊数	13
(6) 曜日別貸出冊	14
(7) 視聴覚利用人数	14
(8) 予約・リクエスト件数	14
(9) コピー件数	15
(10) 相互貸借件数	15
(11) 最多利用図書	16
6. 各種指数	17
7. 年間実施行事	18

1. 図書館のあゆみ

- 平成 元年 8月 町広報で町活性化アンケート実施
中央公民館(図書館併設)整備に多くの要望
- 平成 7年 9月 地域総合整備事業債として申請
- 平成 8年 1月 ふるさとづくり事業の事業指定
7月 生涯学習センター建設検討推進委員会設置
- 平成 9年 2月 生涯学習センター設計業務プロポーザル選定委員会
(株)東畑建築事務所名古屋事務所に決定
4月 生涯学習センター建設準備室設置、室長1名
臨時職員1名採用(図書資料選書開始)
5月 議会生涯学習センター建設特別委員会設置
- 平成 10年 3月 建設工事着工
4月 生涯学習センター建設準備室、主事1名増員
6月 日本図書館協会、三重県図書館協会加入
- 平成 11年 1月 図書館利用カード申込受付開始
2月 三重県サポートライブラリープラン事業指定
3月 竣工式(平成11年3月30日)
4月 嘱託職員3名採用
図書館資料(約4万5千冊)検収配架作業着手
6月 図書館利用カード送付
7月 図書館業務管理システム納入完了
嬉野町図書館開館記念式典(平成11年7月8日)
10月 三重県図書館総合目録データベース接続開始
- 平成 12年 5月 入館者10万人・貸出冊数10万冊突破記念式典
- 平成 13年 4月 貸出冊数1人5冊から10冊に変更
入館者20万人・貸出冊数20万冊突破記念式典
- 平成 14年 5月 広域貸出開始(松阪市・久居市・一志町)
- 15年 9月 「雑誌リサイクルフェア」開催
- 16年 6月 図書館システム機器更新
- 17年 1月 松阪市に合併「松阪市嬉野図書館」に改称
三重県在住者への貸出開始
4月 ブックスタート活動開始
- 平成 19年 10月 松阪市図書館・松阪市嬉野図書館システム統合
- 平成 21年 4月 指定管理者制度導入 指定管理者 株式会社図書館流通センター
- 平成 24年 1月 インターネット予約開始
10月 コンピュータ機種更新 iLiswinng21/WeVO1L60→iLiswinng21/WeVO2L
館内OPAC予約サービス開始
- 平成 26年 8月 NAXOS MUSIC LIBRARY(ナクソスミュージックライブラリー)サービス開始
- 27年 4月 学校図書館司書配置事業開始
- 30年 3月 コンピュータ機器更新 iLiswingV3/WebiLis
自動貸出機導入・ICゲート設置・読書手帳配布
- 31年 1月 「うれしのとしょかん開館20周年☆企画」スタート
- 令和 2年 8月 図書除菌機「Liva」導入

2. 図書館の概要

(1) 建物の概要

- ①名称 松阪市嬉野生涯学習センター
1F 松阪市嬉野図書館
2F 松阪市嬉野公民館
- ②所在地 三重県松阪市嬉野町1429番地1
TEL 0598-48-1800
FAX 0598-48-1231
- ③本体建物
- ・構造 鉄筋コンクリート造2階建
 - ・建築面積 1,792.6㎡
 - ・延床面積 2,795.3㎡
 - ・敷地面積 9,258.0㎡
- ④工期 平成10年3月20日～平成11年6月30日
(建設物完成日 平成11年3月19日)
- ⑤総工費 1,489,161,000円
- ⑥設計・監理 (株)東畑建築事務所 名古屋事務所
- ⑦施工 大日本土木(株) 三重営業所

【1F 図書館】 ……	1,135.01m ²	【2F 公民館】	……	1,135.01m ²
◆一般閲覧室	736.38m ²	◆研修室1		55.69m ²
◆児童閲覧室	208.72m ²	◆研修室2		53.56m ²
◆おはなしコーナー	14.31m ²	◆研修室3		49.50m ²
◆対面朗読室	23.28m ²	◆パソコン教室		69.91m ²
◆閉架書庫	79.52m ²	◆多目的教室		68.73m ²
◆事務室	86.23m ²	◆和室		82.60m ²
◆応接室	28.65m ²	◆大会議室		145.00m ²
◆ロッカー室	5.40m ²	◆スタジオ		105.91m ²
◆ボランティア室	17.64m ²	◆CATV室		10.53m ²
◆トイレ	69.46m ²	◆録音機材室		12.03m ²
◆倉庫(3室)	19.27m ²	◆事務室		21.25m ²
◆機械室等(4室)	109.35m ²	◆応接室		31.09m ²
◆エントランスホール	262.11m ²	◆給湯室		4.35m ²
		◆トイレ		41.85m ²
		◆倉庫(2室)		34.03m ²
		◆展示ロビー、廊下		348.98m ²

(3) 利用案内

【開館時間】 午前9時00分～午後7時00分

【休館日】 毎週木曜日
館内整理日 (毎月最終金曜日)
年末年始 (12月28日～1月4日)
特別整理期間 (年間10日以内)

【個人貸出】 1人 10冊まで 14日以内

【団体貸出】 1団体50冊まで 30日間

〈初めて本を借りるとき〉

- 「利用者登録申込書」に必要事項を記入して、カウンターにお出してください。
その際、住所・氏名の確認できるもの(運転免許証、保険証など)をご提示ください。

〈本を返すとき〉

- カウンターへ本をお返してください。
松阪図書館の本も返却することができます。
図書館が閉まっている時は、正面入り口横のブックポストへ本のみをお返してください。
CD・DVD・CD-Rが付属の本はカウンターへお返してください。

(1)分類別所蔵資料

単位：冊

	R3/3/31現在	増加数	R4/3/31現在	所蔵割合
0 総記	2,758	77	2,835	1.8%
1 哲学	3,495	2	3,493	2.2%
2 歴史	8,886	6	8,880	5.7%
3 社会	13,484	126	13,610	8.7%
4 自然	7,884	263	7,621	4.9%
5 工学	12,532	118	12,414	8.0%
6 産業	4,339	34	4,305	2.8%
7 芸術	9,396	338	9,058	5.8%
8 言語	1,611	21	1,590	1.0%
9 文学	30,798	552	31,350	20.1%
D 大活字	238	21	259	0.2%
L 郷土資料	1,483	36	1,519	1.0%
R 参考図書	3,416	55	3,471	2.2%
一般書合計	100,320	85	100,405	64.3%
K 総記	669	51	720	0.5%
K 哲学	297	7	304	0.2%
K 歴史	1,933	2	1,931	1.2%
K 社会	1,796	108	1,904	1.2%
K 自然	3,524	137	3,661	2.3%
K 工学	1,449	36	1,485	1.0%
K 産業	933	47	980	0.6%
K 芸術	1,785	35	1,820	1.2%
K 言語	585	5	590	0.4%
K 文学	11,230	302	11,532	7.4%
E 絵本	16,240	147	16,387	10.5%
C 紙芝居	1,135	41	1,176	0.8%
児童書合計	41,576	914	42,490	27.2%
雑誌	10,195	445	9,750	6.2%
ビデオ	2,645	8	2,653	1.7%
C D	548	0	548	0.4%
DVD	242	8	250	0.2%
視聴覚資料合計	3,435	16	3,451	2.2%
全資料合計	155,526	570	156,096	100.0%

●その他内訳 (R4/3/31現在)

開架図書数 (図書のみ) 108,530 冊

閉架図書数 (図書のみ) 47,566 冊

(2) 雑 誌

	種 別	誌 名	刊 別		種 別	誌 名	刊 別
1	総 合	AERA	週刊	45	女 性 誌	an.an	週刊
2		サライ	月刊	46		家庭画報	月刊
3		サンデー毎日	週刊	47		Story	月刊
4		週刊朝日	週刊	48		装苑	隔月
5		週刊金曜日	週刊	49		nicola	月刊
6		週刊新潮	週刊	50		日経WOMAN	月刊
7		週刊文春	週刊	51		non.no	月刊
8		正論	月刊	52		婦人公論	月刊
9		中央公論	月刊	53		婦人之友	月刊
10		PRESIDENT	月2回	54		MAQUIA	月刊
11	図書館	図書館雑誌	月刊	55	Mart	季刊	
12	旅 行	近鉄時刻表	年刊	56	ミセスのスタイルブック	季刊	
13		CREA Traveller	季刊	57	MORE	月刊	
14		JTB時刻表	月刊	58	Lee	月刊	
15		旅の手帖	月刊	59	日経TRENDY	月刊	
16		東海ウォーカー	不定期	60	MEN'S EX	季刊	
17	社 会 ・ 経 済	会社四季報	季刊	61	MEN'S NON-NO	月刊	
18		週刊エコノミスト	週刊	62	手芸	NHKすてきにハンドメイド	月刊
19		週刊ダイヤモンド	週刊	63	料理	栄養と料理	月刊
20		週刊東洋経済	週刊	64		NHKきょうの料理	月刊
21		人権と部落問題	月刊	65	育 児 ・ 教 育	AERA with kids	季刊
22	部落解放	月刊	66	かぞくのじかん		季刊	
23	健 康	NHKきょうの健康	月刊	67		月刊クーヨン	月刊
24		おはよう21	月刊	68		子どものしあわせ	月刊
25		壮快	月刊	69		この本読んで	季刊
26	科 学 ・ 工 学	AIRLINE	月刊	70	新幼児と保育	隔月	
27		航空ファン	月刊	71	たまごクラブ	月刊	
28		鉄道ファン	月刊	72	ひよこクラブ	月刊	
29		Newton	月刊	73	MOE	月刊	
30		日経パソコン	月2回	74	園 芸	NHK趣味の園芸	月刊
31		星ナビ	月刊	75		園芸ガイド	隔月
32	MacFan	月刊	76	現代農業		月刊	
33	すまい	&home	季刊	77		フローリスト	隔月
34		住まいの設計	隔月	78	盆栽世界	月刊	
35	車 ・ バイク	オートバイ	月刊	79	飼 育	ねこ	不定期
36		月刊自家用車	月刊	80		Wan	隔月
37	く ら し	ESSE	月刊	81	芸 術	一枚の絵	隔月
38		オレンジページ	月2回	82		芸術新潮	月刊
39		暮らしの手帖	隔月	83	映 画	キネマ旬報	月2回
40		クロワッサン	月2回	84		SCREEN	月刊
41		サンキュ!	月刊	85	音 楽	Guitar magazine	月刊
42		新春すてきな奥さん	年刊	86		月刊Piano	月刊
43		dancyu	月刊	87		MOSTLY CRASSIC	月刊
44		天然生活	月刊				

	種別	誌名	刊別
88	スポーツ	月刊VOLLEY BALL	月刊
89		剣道日本	月刊
90		CYCLE SPORTS	月刊
91		サッカーマガジン	隔月
92		週刊ゴルフダイジェスト	週刊
93		週刊ベースボール	週刊
94		Sports Graphic Number	月2回
95		相撲	月刊
96		卓球王国	月刊
97		テニスマガジン	月刊
98		バドミントン・マガジン	月刊
99		陸上競技マガジン	月刊
100	岳人	月刊	
101	アウトドア	BE-PAL	月刊
102	趣味	碁ワールド	月刊
103		将棋世界	月刊
104		フォトコン	月刊
105	文芸・小説	NHK短歌	月刊
106		NHK俳句	月刊
107		オール読物	月刊
108		小説新潮	月刊
109		ダ・ヴィンチ	月刊
110		PHP	月刊
111		文学界	月刊
112		文芸春秋	月刊
113	歴史人	月刊	
114	幼児・児童	かがくのとも	月刊
115		こどものとも	月刊
116		こどものとも(0.1.2)	月刊
117		こどものとも(年少版)	月刊
118		こどものとも(年中向き)	月刊
119		たくさんのふしぎ	月刊
120	ちいさなかがくのとも	月刊	
121	情報	Simple	月刊
122		TVガイド中部版	週刊
123		NAGI 凧	季刊
124	その他	瑞垣	季刊

朝日新聞(朝・夕刊)
朝日小学生新聞
朝日中高生新聞
伊勢新聞
産経新聞
The Japan Times
中日新聞(朝・夕刊)
中日子どもウィークリー
中日スポーツ
日本経済新聞
毎日新聞
夕刊三重
読売新聞
読売KODOMO新聞
読売中高生新聞
※中日新聞縮刷版(H11.5~R1.12)
赤旗(寄贈)
自由民主(寄贈)

(4)その他資料

現行法規総覧
三重県法規集
松阪市例規集

地図
国土地理院地形図(三重県分)
200,000分の1
50,000分の1
25,000分の1
10,000分の1
嬉野全図
50,000分の1
25,000分の1
10,000分の1
嬉野地域図
2,500分の1
嬉野都市計画図
10,000分の1
ゼンリン住宅地図(三重県分)

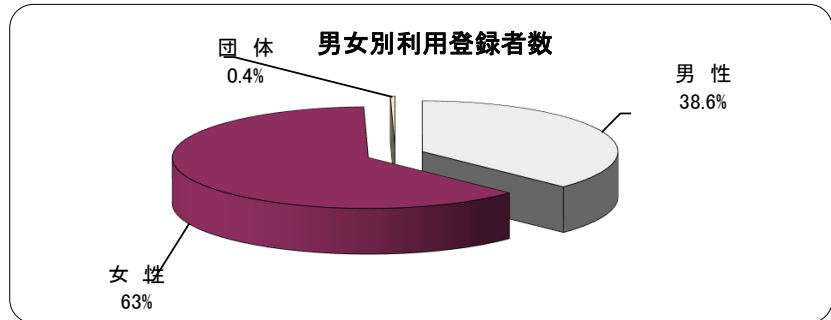
NTTハローページ・タウンページ

4. 利用者登録者

(1) 男女別利用登録数

単位：人

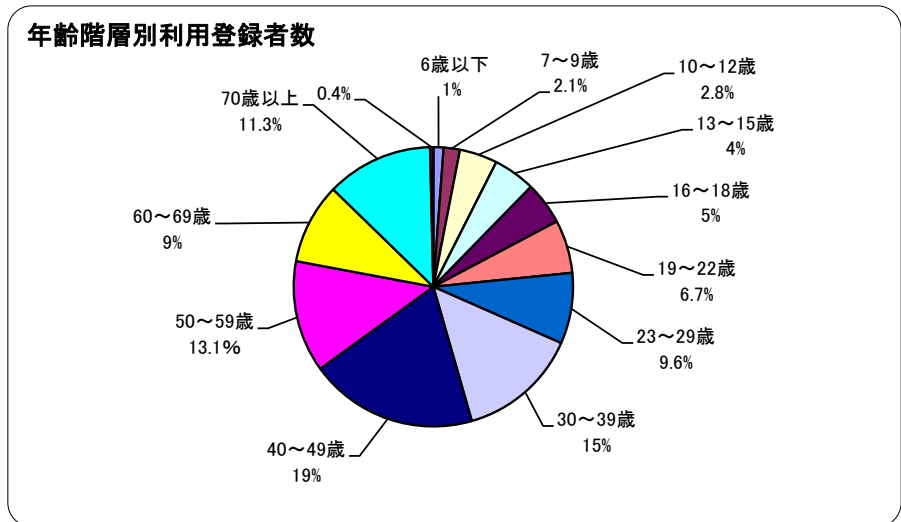
	R3/3/31現在	R4/3/31現在
男性	6,329	6,456
女性	10,630	10,826
団体	62	65
合計	17,021	17,347



(2) 年齢階層別利用登録者数

単位：人

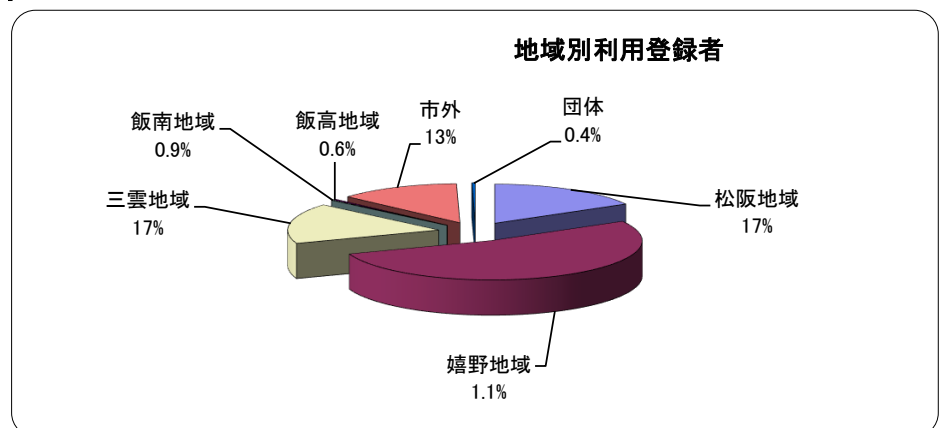
6歳以下	205
7～9歳	326
10～12歳	760
13～15歳	844
16～18歳	858
19～22歳	1,066
23～29歳	1,424
30～39歳	2,420
40～49歳	3,377
50～59歳	2,241
60～69歳	1,619
70歳以上	2,142
団体	65
合計	17,347



(3) 地域別利用登録者

単位：人

松阪地域	2,916
嬉野地域	9,135
三雲地域	2,888
飯南地域	32
飯高地域	56
市外	2,255
団体	65
合計	17,347



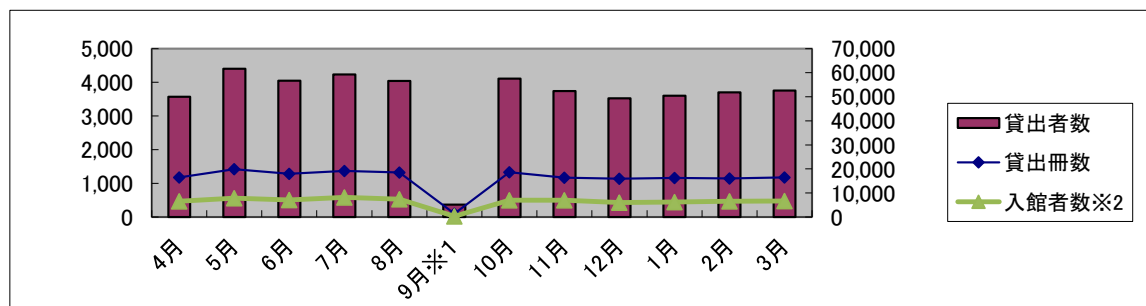
5. 利用状況 (R3年4月1日～R4年3月31日)

(1) 月別開館日数・入館者数・貸出者数・貸出冊数

	年3回					9月 ^{※1}								合計
	4月	5月	6月	7月	8月	9月	10月	11月	12月	1月	2月	3月		
開館日数	24	26	25	25	21	21	26	25	23	22	23	25	286	
入館者数	6,565	7,854	7,077	###	7,401	325	6,992	6,966	5,985	6,263	6,562	6,654	76,831	
貸出者数	3,571	4,405	4,050	###	4,042	366	4,107	3,744	3,524	3,600	3,703	3,754	43,101	
平均者数	149	169	162	169	192	17	158	150	153	164	161	150	151	
貸出冊数	16,433	19,891	18,038	###	18,562	1,422	18,687	16,330	15,975	16,256	16,074	16,454	193,284	
平均冊数	685	765	722	766	884	68	719	653	695	739	699	658	676	

※1 9月は臨時休館のため予約受渡しのみ

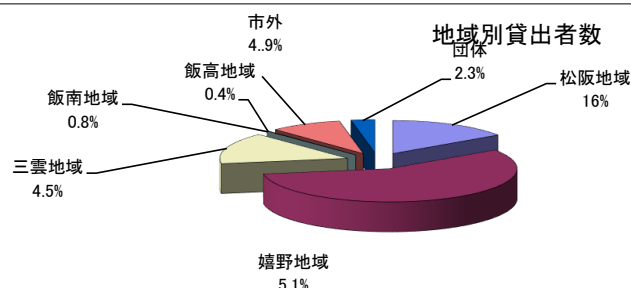
※2 入館者数(正面入口+西口入口)÷2



(2) 地域別貸出者数

単位:人

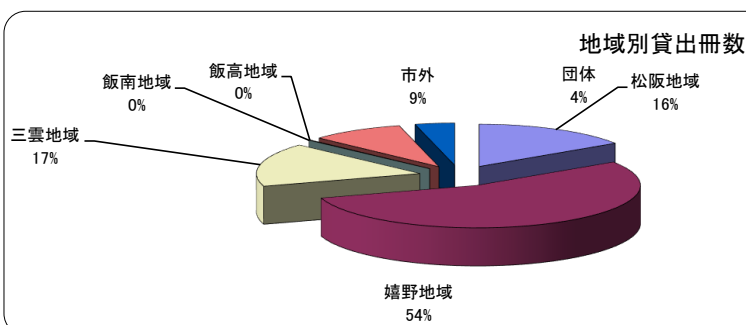
松阪地域	6,722
嬉野地域	24,710
三雲地域	6,663
飯南地域	49
飯高地域	4
市外	3,950
団体	1,303
合計	43,401



(3) 地域別貸出冊数

単位:冊

松阪地域	30,395
嬉野地域	105,200
三雲地域	32,107
飯南地域	223
飯高地域	12
市外	17,785
団体	7,562
合計	193,284

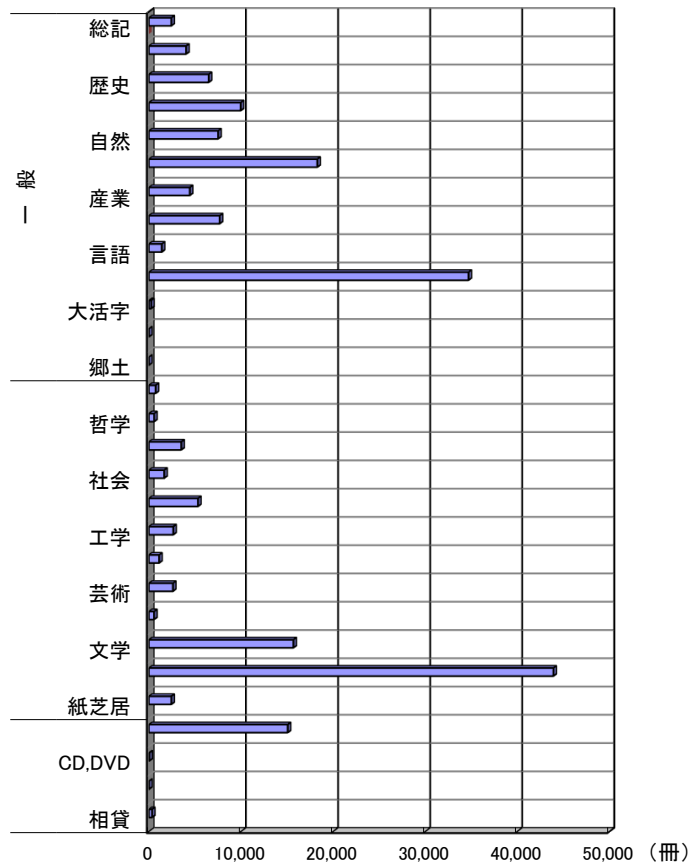


(4) 分類別貸出冊数

単位:冊

		貸出冊数	貸出割合	
一般	総記	2,430	1.3%	
	哲学	4,036	2.1%	
	歴史	6,493	3.4%	
	社会	9,957	5.2%	
	自然	7,507	3.9%	
	工学	18,265	9.4%	
	産業	4,432	2.3%	
	芸術	7,676	4.0%	
	言語	1,396	0.7%	
	文学	34,685	17.9%	
	大活字	239	0.1%	
	参考	1	0.0%	
	郷土	1	0.0%	
	児童	総記	736	0.4%
		哲学	566	0.3%
歴史		3,508	1.8%	
社会		1,662	0.9%	
自然		5,330	2.8%	
工学		2,638	1.4%	
産業		1,110	0.6%	
芸術		2,605	1.3%	
言語		557	0.3%	
文学		15,670	8.1%	
絵本		43,913	22.7%	
紙芝居		2,431	1.3%	
雑誌		15,053	7.8%	
CD,DVD		44	0.0%	
ナクソス	14	0.0%		
相貸	329	0.2%		
合計	193,284	100.0%		

分類別貸出冊数



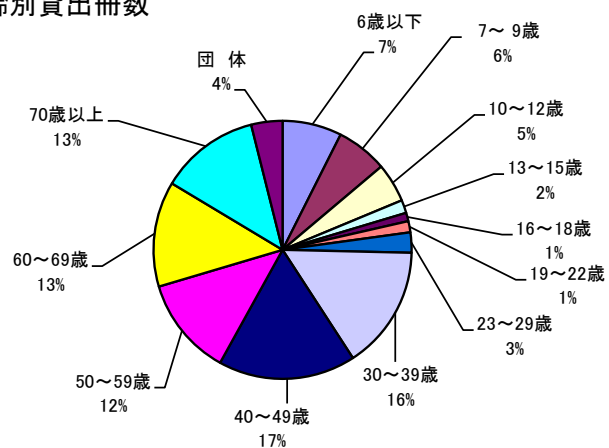
※CD・DVDは館内でのみの貸出です

(5) 年齢別貸出冊数

単位:冊

6歳以下	14,360
7～9歳	12,400
10～12歳	9,453
13～15歳	3,159
16～18歳	2,042
19～22歳	2,709
23～29歳	4,906
30～39歳	29,883
40～49歳	33,275
50～59歳	23,899
60～69歳	25,514
70歳以上	24,122
団体	7,562
合計	193,284

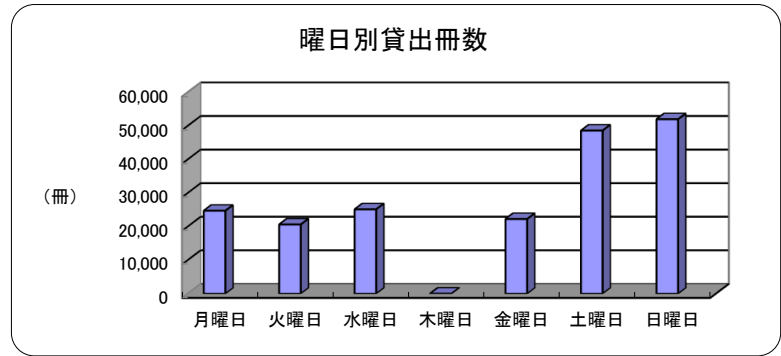
年齢別貸出冊数



(6) 曜日別貸出冊数

単位：冊

	貸出冊数	貸出割合
月曜日	24,708	12.8%
火曜日	20,618	10.7%
水曜日	25,137	13.0%
木曜日	0	0.0%
金曜日	22,249	11.5%
土曜日	48,598	25.1%
日曜日	51,974	26.9%
合計	193,284	100.0%



(7) 予約・リクエスト件数

単位：件

	4月	5月	6月	7月	8月	9月	10月	11月	12月	1月	2月	3月	合計
予約(窓口)	119	88	73	89	76	0	103	86	72	84	71	59	920
予約(WEB)	779	665	749	729	660	821	747	912	891	737	828	685	9,203
予約(館内OPAC)	154	204	160	179	193	0	227	214	156	147	184	117	1,935
リクエスト	779	665	749	729	660	821	747	912	891	737	828	685	9,203
合計	1,831	1,622	1,731	1,726	1,589	1,642	1,824	2,124	2,010	1,705	1,911	1,546	21,261

(8) コピー数

	4月	5月	6月	7月	8月	9月	10月	11月	12月	1月	2月	3月	合計
枚数	166	121	86	148	39	2	92	91	92	57	114	105	1,113

(9)相互貸借件数

図書館名	借受件数	貸出件数
三重県立図書館	43	30
津市津図書館	29	7
津市久居ふるさと文学館	0	8
津市河芸図書館	0	3
津市芸濃図書館	2	3
津市美里図書館	6	0
津市安濃図書館	3	2
津市きらめき図書館	1	1
津市一志図書館	0	2
津市うぐいす図書館	5	0
四日市市立図書館	14	20
あさけプラザ図書館	2	3
楠公民館図書室	4	1
伊勢市立伊勢図書館	13	23
伊勢市立小俣図書館	4	5
桑名市立中央図書館	15	27
ふるさと多度文学館	3	14
長島輪中図書館	6	5
鈴鹿市立図書館	19	10
名張市立図書館	21	27
尾鷲市立図書館	7	12
亀山市立図書館	9	17
鳥羽市立図書館	5	3
熊野市立図書館	8	4
いなべ市大安図書館	0	3
いなべ市藤原図書館	0	0
いなべ市北勢図書館	0	1
いなべ市員弁図書館	3	1
志摩市立図書館	7	9
志摩市立図書館志摩図書室	1	5
志摩市磯部図書館	3	0
伊賀市上野図書館	6	6
東員町立図書館	1	6
菰野町図書館	18	23
あさひライブラリー	8	6
川越あいあいセンター図書室	1	4
多気町立多気図書館	4	5
多気町立勢和図書館	5	9
明和町立図書館	7	6
大台町立図書館	3	4
紀宝町立鵜殿図書館	0	0
三重県内	9	6
三重大学付属図書館	1	0
三重県内大学図書館	0	0
三重県外	38	3
合計	334	324

(10) 最多利用図書

《一般》

1位	冷凍保存レシピBOOK	鈴木 徹	朝日新聞出版
2位	マンガで読む人生がときめく片づけの魔法	近藤 麻理恵	サンマーク出版
3位	人生がときめく片づけの魔法	近藤 麻理恵	サンマーク出版
4位	クックパッドのおいしい厳選！作り置きサラダ	クックパッド株式会社	新星出版
5位	脳活性3Dトレーニング・ドリル	栗田 昌裕	学研

《小説》

1位	クスノキの番人	東野 圭吾	実業之日本社
2位	少年と犬	馳 星周	文藝春秋
3位	そして、バトンは渡された	瀬尾 まいこ	文藝春秋
4位	心淋し川	西條 奈加	集英社
5位	オフマイク	今野 敏	集英社

《児童》

1位	バムとケロのさむいあさ	島田 ゆか	文溪堂
2位	きんぎょがにげた	五味 太郎	福音館書店
3位	かいけつゾロリシリーズ	原 ゆたか	ポプラ社
4位	しろくまちゃんのほっとけーき	わかやま けん	こぐま社
5位	バムとケロのおかいもの	島田 ゆか	文溪堂

《雑誌》

1位	栄養と料理		女子栄養大学出版部
2位	天然生活		扶桑社
3位	Simple		ZERO
4位	ESSE		扶桑社
5位	暮らしの手帖		暮らしの手帖社

6. 各種指数

(令和4年4月1日現在)

A: 住民人口	159,936 人	(a: 嬉野地域	19,467 人)
B: 登録者数	17,347 人	(b: 嬉野地域のみ	9,135 人)
C: 蔵書冊数	156,096		
	図書	142,985 冊	
	雑誌	9,750 冊	
	視聴覚資料	3,451 冊	
D: 貸出者数	43,401 人	(d: 嬉野地域のみ	24,710 人)
E: 貸出冊数	193,284 冊	(e: 嬉野地域のみ	105,200 冊)

登録率	$B \div A \times 100$	11%
人口一人当たりの蔵書冊数	$C \div A$	1.0 冊
人口一人当たりの蔵書冊数 (嬉野地域のみ)	$C \div a$	8.0 冊
人口一人当たりの貸出冊数	$D \div A$	0.3 冊
利用者一回当たりの貸出冊数	$E \div D$	4.5 冊
利用者一回当たりの貸出冊数 (嬉野地域のみ)	$e \div d$	4.3 冊
登録者一人当たりの貸出冊数	$E \div B$	11.1 冊
登録者一人当たりの貸出回数	$D \div B$	2.5 回
蔵書回転率	$E \div C$	1.2 回

7. 年間行事

月	日	曜日	行事内容	
4月24日(土)～ 5月30日(月)			おやこでビンゴ☆	スタッフ
8月 1日 (日)			チャレンジ教室～はじめての調べコン～	スタッフ
8月1日(日)～ 8月13日(金)			ひゃっか王からの挑戦状 図書館にかくされた宝物をさがせ！編	
8月14日(土)～ 8月25日(水)			ひゃっか王からの挑戦状 まちがいだらけのひゃっかじてん!?編	
3月26日(土)～ 4月21日(木)			本のPOP選手権	

ボランティアグループ「ひまわり」によるおはなし会(月2回)

スタッフ 赤ちゃんおはなし会(図書館内おはなしコーナー)(月1回)

保健センターミニおはなし会(月2回)

中川新町地域交流センターミニおはなし会(月2回)

令和3年度
松阪市嬉野図書館要覧

発行年 令和4年
編集・発行 松阪市嬉野図書館
指定管理者 株式会社図書館流通センター

〒515-2324
三重県松阪市嬉野町1429番地1
TEL 0598-48-1800